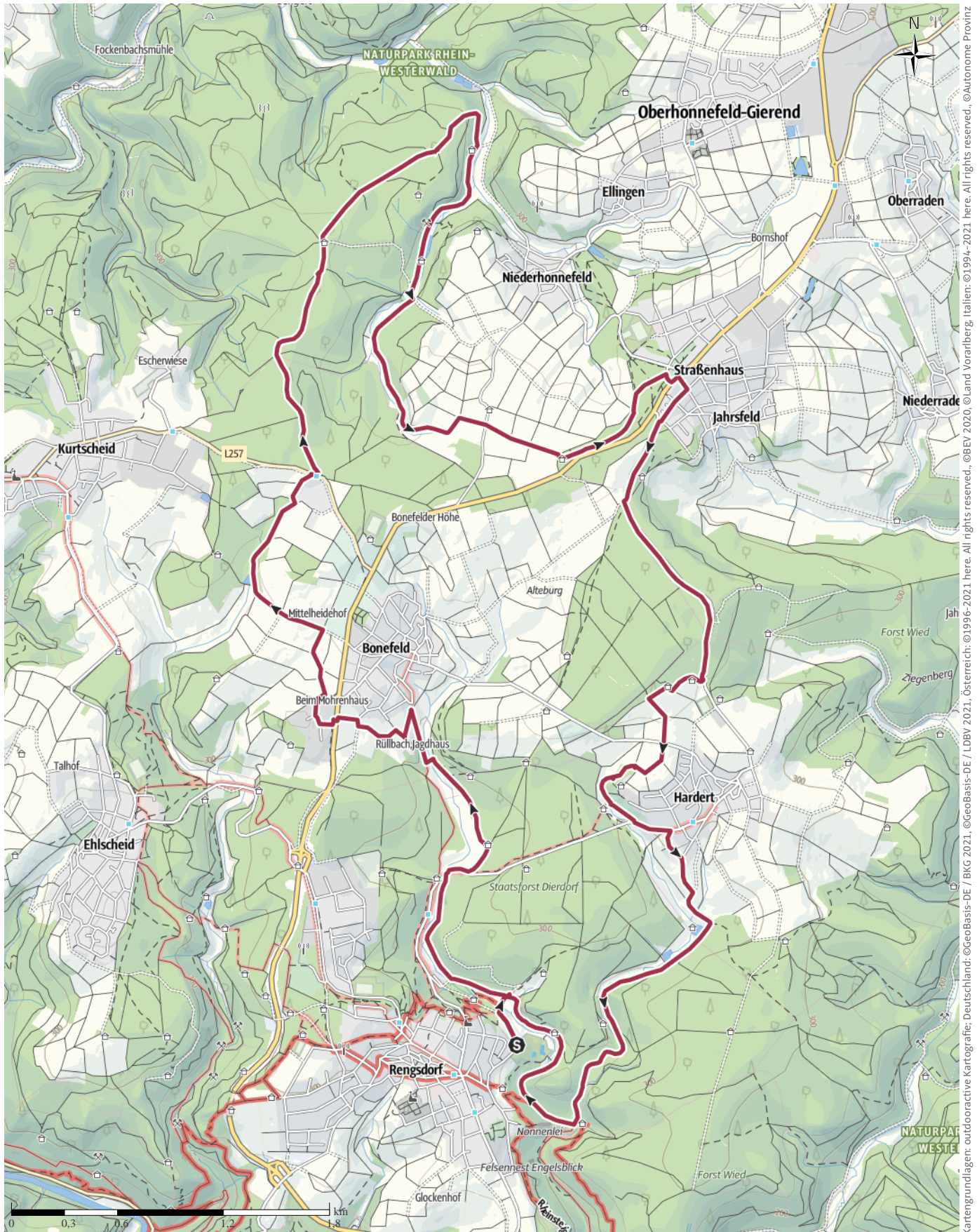


2026-20-V.08

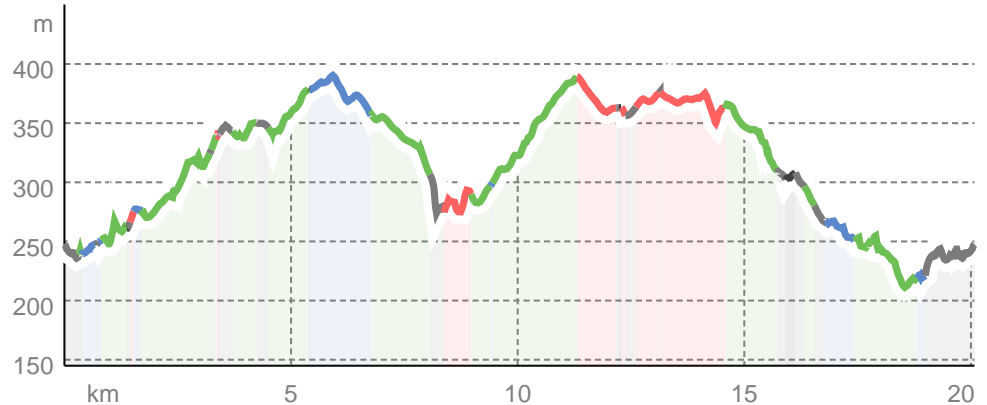
↔ 20,1 km | ⌚ 5:20 h | ↗ 309 m | ↘ 309 m | Schwierigkeit schwer



Bozen – Südtirol – Abteilung Natur, Landschaft und Raumentwicklung, © Cartago S.R.L. Kartengrundlagen: outdooractive Kartografie, © OpenStreetMap (www.openstreetmap.org) Kartengrundlagen: outdooractive Kartografie, Deutschland: ©GeoBasis-DE / LDBV 2021, Österreich: ©1996-2021 here. All rights reserved. ©BBV 2020 © Land Vorarlberg, Italien: ©1994-2021 here. All rights reserved. ©Autonome Provinz

Wegarten

Asphalt	3,3 km
Schotterweg	2,8 km
Naturweg	10 km
Pfad	3,6 km
Straße	0,3 km
Unbekannt	0 km

Höhenprofil**Tourdaten****Wanderung**

Strecke ↔ 20,1 km

Dauer ⌚ 5:20 h

Aufstieg ▲ 309 m

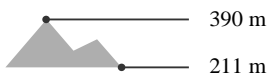
Abstieg ▼ 309 m

Schwierigkeit schwer

Fitness ●●●●●●

Technik T1

Höhenlage

**Beste Jahreszeit**

JAN | FEB | MÄR
 APR | MAI | JUN
 JUL | AUG | SEP
 OKT | NOV | DEZ

Bewertungen**Autoren**

Erlebnis ●●●●●

Landschaft ●●●●●

Community**Weitere Tourdaten**

Auszeichnungen

Rundtour

**Hanno Schaab**

Aktualisierung: 07.01.2026

Tour zum Mitnehmen für iPhone und Android

QR-Code scannen und diese Tour offline speichern, mit Freunden teilen und mehr.

Webseite

<https://out.ac/lb9ZFx>